

COFRESTRU AM FYNEDIAD I eAML2

Os ydych eisoes wedi cofrestru gyda gwasanaeth FCI ar-lein BPEX, does dim angen i chi gofrestru eto. Gallwch ddefnyddio'r un enw defnyddiwr a chyfrinair.



- Ewch at <http://eaml2.org.uk>
- Yn yr hafan, cliciwch ar y ddolen 'Cofrestru lladd-dy' ar waelod y panel ar y chwith i fynd i'r dudalen gofrestru



- Rhowch y manylion cyswllt sydd eu hangen a chyflwynwch y ffurflen.
- Anfonir eich enw defnyddiwr a chyfrinair atoch yn fuan mewn e-bost.
- Unwaith i chi dderbyn eich manylion mewngofnodi, gallwch fewngofnodi a defnyddio'r gwasanaeth eAML2.



- I ddiweddarau neu newid eich manylion cyswllt, gallwch ddefnyddio'r 'Ffurflen gyswllt' yn y tab 'Cymorth' neu gysylltu â ni dros y ffôn.

Angen cymorth?

Cysylltwch â ni ar linell gymorth eAML2

Ffôn: 0844 335 8400* Ffacs 0247 669 2405

E-bost: eaml2@bpeax.ahdb.org.uk

*Llun-Gwener 9yb – 5yh

Codir tâl o 5c y funud am alwadau o linellau BT safonol

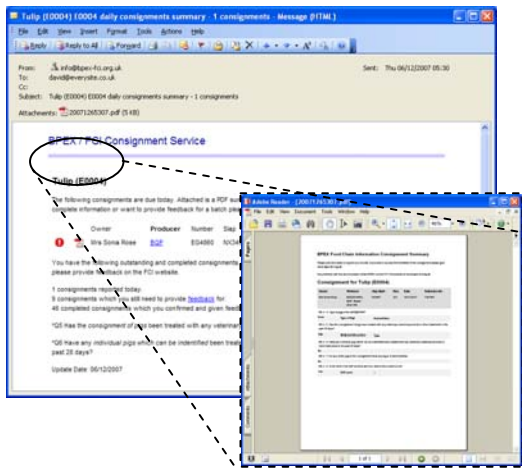
DEFNYDDIO'R GWASANAETH eAML2

1. Eich negeseuon e-bost dyddiol

Unwaith i chi gofrestru ar y system eAML2, byddwch yn derbyn negeseuon e-bost yn ddyddiol gyda thrwyddedau symud a gwybodaeth FCI wedi'u hatodi mewn fformat ffeil pdf. Byddwch hefyd yn cael trosolwg o'r hyn a fydd yn dod i mewn y diwrnod hwnnw. (Os bydd gennych unrhyw broblemau'n agor y ffeiliau pdf, ewch at <http://get.adobe.com/uk/reader/>)

Caiff negeseuon e-bost wedi'u diweddarau eu hanfon atoch unwaith i gynhyrchydd gadarnhau nifer gwirioneddol y moch sy'n cael eu llwytho.

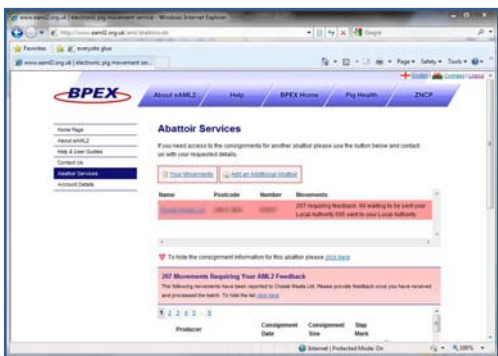
Awgrym: Os oes gan lwyth unrhyw annormaledd neu'n cael unrhyw feddyginiaethau, byddant yn cael eu marcio gydag ebychnod.



2. Eich cyfrif eAML2 ar-lein

Yn ychwanegol at y negeseuon e-bost dyddiol, gallwch weld eich holl symudiadau a chopiau o adroddiadau FCI llawn ar unrhyw adeg ar eich cyfrif ar-lein drwy www.eaml2.org.uk

Awgrym: Os, am unrhyw reswm, nad ydych wedi derbyn e-bost yn y bore, gallwch weld eich rhestr symud ar gyfer y diwrnod o hyd drwy fewngofnodi ar y wefan.

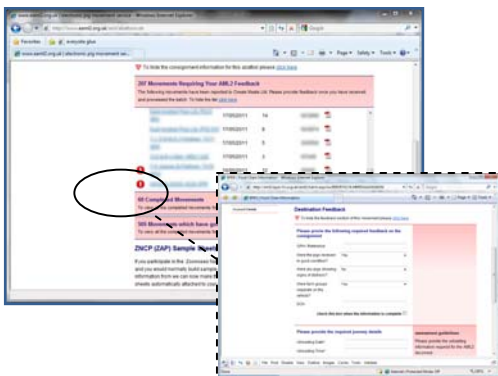


3. Darparu adborth eAML2 – Pwysig!

Unwaith i chi dderbyn llwyth, rhaid i chi ddarparu adborth 'Adran D' i'r gwasanaeth eAML2, h.y. cadarnhau niferoedd a dderbyniwyd, nifer sydd wedi marw erbyn cyrraedd ac ati, o fewn 3 diwrnod.

Gallwch wneud hynny yn eich cyfrif ar y wefan o dan 'gwasanaethau lladd-dy' lle y bydd rhestr, neu drwy glicio ar y ddolen 'Adborth AML2' yn eich e-bost dyddiol.

Unwaith i chi gyflwyno'r adborth, dyna ni! Nid oes angen i chi anfon unrhyw beth at eich adran Safonau Masnach – mae'r wybodaeth yn cael ei anfon atynt ac at gronfa ddata'r Llywodraeth yn awtomatig.



4. Dim gwaith papur

Bydd y wefan eAML2 yn cadw archif cyflawn o'ch holl lwythi yn ddiogel ar eich rhan am yr amser sy'n ofynnol gan y gyfraith. Does dim angen i chi argraffu neu ffeilio unrhyw drwyddedau papur neu gymryd copiau oddi wrth y cludwyr/gyrwyr.

Gallwch weld eich archif symudiadau ar unrhyw adeg. Gallwch hefyd adolygu'r holl wybodaeth llwytho ac argraffu adroddiadau pdf cyflawn o bob llwyth os oes angen.

